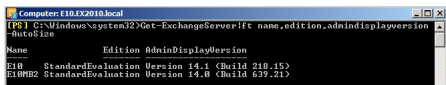
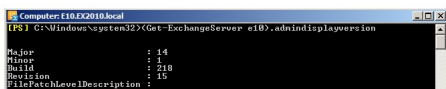


Die Exchange Build-Nummer kann man einfach über die Shell abfragen:
"Get-ExchangeServer|ft Name,Edition,AdminDisplayVersion -AutoSize":



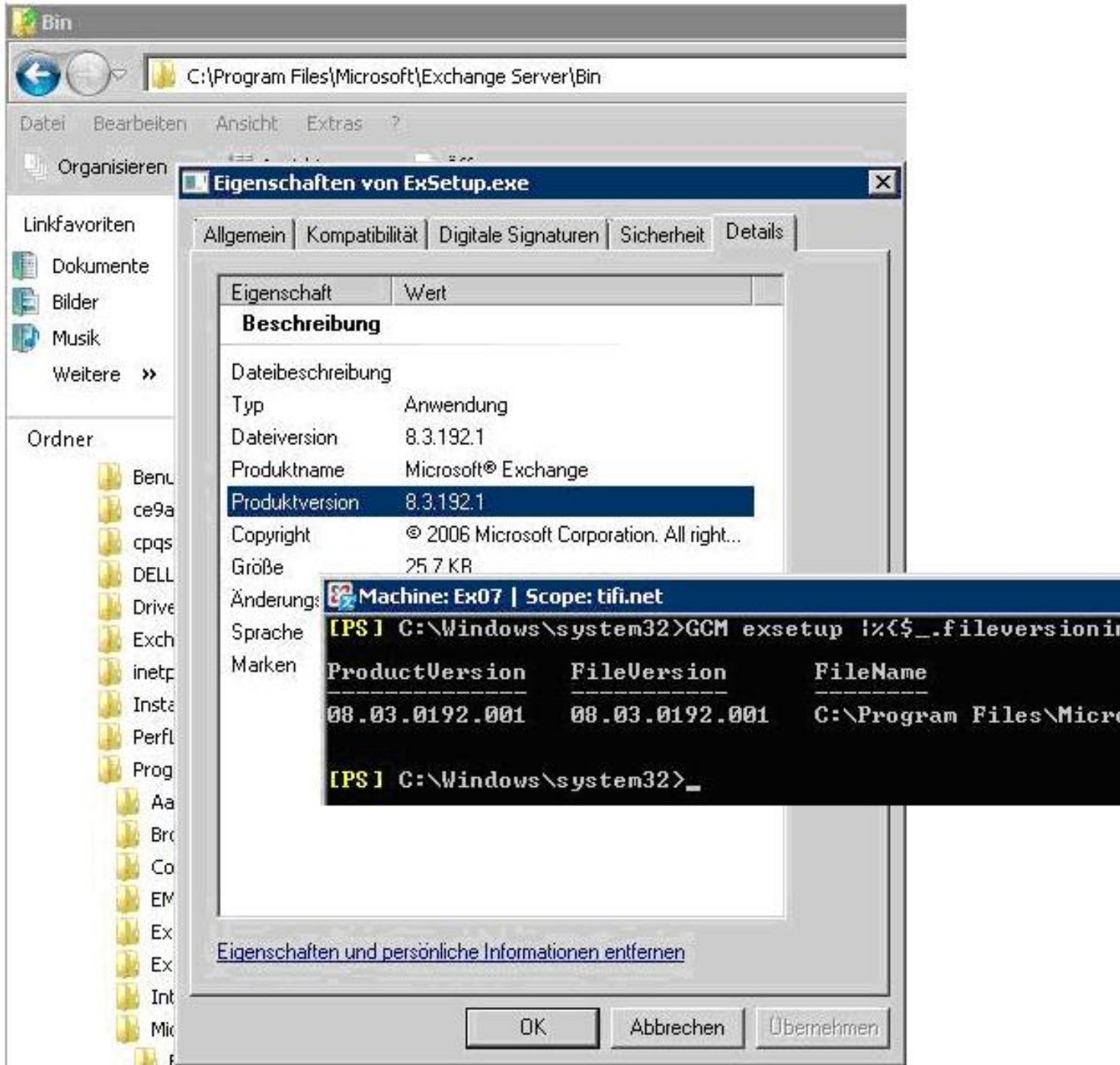
```
Computer: #10.EX2010.local
[PS] C:\Windows\system32>Get-ExchangeServer|ft name,edition,admindisplayversion
-AutoSize
Name          Edition      AdminDisplayVersion
-----
E10           StandardEvaluation Version 14.0 (Build 218.45)
E10B2        StandardEvaluation Version 14.0 (Build 639.21)
```

Etwas ausführlicher aufgeschlüsselt geht es mit "(Get-ExchangeServer E10).AdminDisplayVersion":



```
Computer: #10.EX2010.local
[PS] C:\Windows\system32>(Get-ExchangeServer e10).AdminDisplayVersion
Major          : 14
Minor          : 0
Build          : 218
Revision      : 45
FilePatchLevelDescription :
```

Da die Rollups auf diesem Weg aber nicht angezeigt werden, muss man sich diese über die Dateieigenschaften anzeigen lassen. Alternativ geht es auch über einen kurzen Powershellbefehl: "GCM exsetup |%{\$_.Fileversioninfo}":



Eine ausführliche Liste aller Exchangeversionen gibt es hier:

Exchange pre 2000	Version	Datum
Exchange Server 4.0	4.0.837	01.04.1996
Microsoft Exchange Server 4.0 (a)	4.0.993	01.08.1996
Microsoft Exchange Server 4.0 SP1	4.0.838	01.05.1996
Microsoft Exchange Server 4.0 SP2	4.0.993	01.08.1996
Microsoft Exchange Server 4.0 SP3	4.0.994	01.11.1996
Microsoft Exchange Server 4.0 SP4	4.0.995	01.04.1997

Exchange: Build Nummern

Montag, den 27. Dezember 2010 um 08:17 Uhr

Microsoft Exchange Server 4.0 SP5	4.0.996	01.05.1998
Microsoft Exchange Server 5.0	5.0.1457	01.03.1997
Microsoft Exchange Server 5.0 SP1	5.0.1458	01.06.1997
Microsoft Exchange Server 5.0 SP2	5.0.1460	01.02.1998
Microsoft Exchange Server 5.5	05.05.1960	01.11.1997
Microsoft Exchange Server 5.5 SP1	05.05.2232	01.07.1998
Microsoft Exchange Server 5.5 SP2	05.05.2448	01.12.1998
Microsoft Exchange Server 5.5 SP3	05.05.2650	01.09.1999
Microsoft Exchange Server 5.5 SP4	05.05.2653	01.11.2000

Exchange 2000	Version	Datum
Microsoft Exchange 2000 Server	6.0.4417	01.10.2000
Microsoft Exchange 2000 Server (a)	6.0.4417	01.01.2001
Microsoft Exchange 2000 Server SP1	6.0.4712	01.07.2001
Microsoft Exchange 2000 Server SP2	6.0.5762	01.12.2001
Microsoft Exchange 2000 Server SP3	6.0.6249	01.08.2002
Microsoft Exchange 2000 Server post-SP3	6.0.6187	01.09.2003
Microsoft Exchange 2000 Server post-SP4	6.0.6556	01.04.2004
Microsoft Exchange 2000 Server post-SP5	6.0.6603	01.08.2004
Microsoft Exchange 2000 Server post-SP6	6.0.6620.5	01.03.2008
Microsoft Exchange 2000 Server post-SP6	6.0.6620.7	01.08.2008

Exchange 2003	Version	Datum
Microsoft Exchange Server 2003	06.05.6944	01.10.2003
Microsoft Exchange Server 2003 SP1	06.05.7226	01.05.2004
Microsoft Exchange Server 2003 SP2	06.05.7638	01.10.2005
Microsoft Exchange Server 2003 post-SP2	06.05.753.33	01.03.2008
Microsoft Exchange Server 2003 post-SP2	06.05.754.4	01.08.2008

Exchange 2007	Version	Datum
Microsoft Exchange Server 2007	8.0.685.24 or 25	01.12.2006
Exchange Server 2007 Update Rollup 1	8.0.708.3	18.04.2007
Exchange Server 2007 Update Rollup 2	8.0.711.2	28.06.2007
Exchange Server 2007 Update Rollup 3	8.0.730.1	05.07.2007
Exchange Server 2007 Update Rollup 4	8.0.744.0	23.08.2007
Exchange Server 2007 Update Rollup 5	8.0.754.0	09.01.2008
Exchange Server 2007 Update Rollup 6	8.0.783.2	21.02.2008
Exchange Server 2007 Update Rollup 7	8.0.813.0	08.07.2008
Microsoft Exchange Server 2007 SP1	8.01.0240.6	01.11.2007
Exchange Server 2007 Service Pack 1	8.01.0263.1	28.02.2008
Exchange Server 2007 Service Pack 2	8.01.0278.2	08.05.2008
Exchange Server 2007 Service Pack 3	8.01.0291.2	08.07.2008
Exchange Server 2007 Service Pack 4	8.01.0311.3	07.10.2008
Exchange Server 2007 Service Pack 5	8.01.0336.1	20.11.2008
Exchange Server 2007 Service Pack 6	8.01.0340.1	10.02.2009
Exchange Server 2007 Service Pack 7	8.01.0359.2	18.03.2009
Exchange Server 2007 Service Pack 8	8.01.0375.2	19.05.2009
Exchange Server 2007 Service Pack 9	8.01.0393.1	17.07.2009
Exchange Server 2007 Service Pack 10	8.01.0436.0	09.04.2010
Microsoft Exchange Server 2007 SP2	8.02.0176.002	01.08.2009
Microsoft Exchange Server 2007 SP2	8.02.0217.3	19.11.2009
Microsoft Exchange Server 2007 SP2	8.02.0234.1	22.01.2010
Microsoft Exchange Server 2007 SP2	8.02.0247.2	17.03.2010
Microsoft Exchange Server 2007 SP2	8.02.0254.0	09.04.2010
Microsoft Exchange Server 2007 SP2	8.02.0305.003	07.12.2010
Microsoft Exchange Server 2007 SP3	8.03.0083.006	20.06.2010
Microsoft Exchange Server 2007 SP3	8.03.0106.002	09.09.2010
Microsoft Exchange Server 2007 SP3	8.03.0137.003	10.12.2010
Microsoft Exchange Server 2007 SP3	8.03.0159.000	02.03.2011

Exchange: Build Nummern

Montag, den 27. Dezember 2010 um 08:17 Uhr

Microsoft Exchange Server 2007 SP3 RU3 v2
8.03.0159.002 30.03.2011

Microsoft Exchange Server 2007 SP3 RU4
8.03.0192.001 07.07.2011

Microsoft Exchange Server 2007 SP3 RU5
8.03.0213.001 21.09.2011

Microsoft Exchange Server 2007 SP3 RU6
8.03.0245.002 25.01.2012

Microsoft Exchange Server 2007 SP3 RU7
8.03.0264.000 16.02.2012

Microsoft Exchange Server 2007 SP3 RU8
8.03.0279.003 13.08.2012

Microsoft Exchange Server 2007 SP3 RU8 v2
8.03.0279.005 09.10.2012

Microsoft Exchange Server 2007 SP3 RU8 v3
8.03.0279.006 13.11.2012

Microsoft Exchange Server 2007 SP3 RU9
8.03.0297.002 10.12.2012

Microsoft Exchange Server 2007 SP3 RU10
8.03.0298.003 11.02.2013

Microsoft Exchange Server 2007 SP3 RU11
8.03.0327.001 13.08.2013

Microsoft Exchange Server 2007 SP3 RU12
8.03.0342.004 10.12.2013

Microsoft Exchange Server 2007 SP3 RU13
8.03.0348.002 24.02.2014

Microsoft Exchange Server 2007 SP3 RU14
8.03.0379.002 26.08.2014

Microsoft Exchange Server 2007 SP3 RU15
8.03.0389.002 09.12.2014

Microsoft Exchange Server 2007 SP3 RU16
8.03.0406.000 16.03.2015

Microsoft Exchange Server 2007 SP3 RU17
08.03.0417.001 16.06.2015

Exchange: Build Nummern

Montag, den 27. Dezember 2010 um 08:17 Uhr

Microsoft Exchange Server 2007 SP3 RU18
08.03.0445.000 10.12.2015
Microsoft Exchange Server 2007 SP3 RU19
08.03.0459.000 14.03.2016
Microsoft Exchange Server 2007 SP3 RU20
08.03.0468.000 12.06.2016
Microsoft Exchange Server 2007 SP3 RU21
08.03.0485.001 12.09.2016
Microsoft Exchange Server 2007 SP3 RU22
08.03.0502.000 12.12.2016
Microsoft Exchange Server 2007 SP3 RU23
08.03.0517.000 20.03.2017

Exchange 2010	Version	Datum
Microsoft Exchange Server 2010	14.00.0639.021	01.10.2009
Microsoft Exchange Server 2010 RU1	14.00.0682.1	09.12.2010
Microsoft Exchange Server 2010 RU2	14.00.0689.0	04.03.2010
Microsoft Exchange Server 2010 RU3	14.00.0694.0	09.04.2010
Microsoft Exchange Server 2010 RU4	14.00.0702.1	17.06.2010
Microsoft Exchange Server 2010 RU5	14.00.0726.000	13.12.2010
Microsoft Exchange Server 2010 SP1	14.01.0218.015	24.08.2010
Microsoft Exchange Server 2010 SP1 RU1	14.01.0255.02	04.10.2010
Microsoft Exchange Server 2010 SP1 RU2	14.01.0270.001	09.12.2010
Microsoft Exchange Server 2010 SP1 RU3	14.01.0289.003	07.03.2011
Microsoft Exchange Server 2010 SP1 RU3 v2		
14.01.0289.00?	??	03.2011
Microsoft Exchange Server 2010 SP1 RU3 v3		
14.01.0289.007		01.04.2011
Microsoft Exchange Server 2010 SP1 RU4		
14.01.0323.001		22.06.2011
Microsoft Exchange Server 2010 SP1 RU4 v2		

Exchange: Build Nummern

Montag, den 27. Dezember 2010 um 08:17 Uhr

14.01.0323.006 27.07.2011
Microsoft Exchange Server 2010 SP1 RU5

14.01.0339.001 22.06.2011
Microsoft Exchange Server 2010 SP1 RU6

14.01.0355.002 27.10.2011
Microsoft Exchange Server 2010 SP1 RU7

14.01.0421.000 13.08.2012
Microsoft Exchange Server 2010 SP1 RU7 v2

14.01.0421.002 09.10.2012
Microsoft Exchange Server 2010 SP1 RU7 v3

14.01.0421.003 12.11.2012
Microsoft Exchange Server 2010 SP1 RU8

14.01.0438.000 10.12.2012
Microsoft Exchange Server 2010 SP2

14.02.0247.005 04.12.2011
Microsoft Exchange Server 2010 SP2 RU1

14.02.0283.003 13.02.2012
Microsoft Exchange Server 2010 SP2 RU2

14.02.0298.004 16.04.2012
Microsoft Exchange Server 2010 SP2 RU3

14.02.0309.002 29.05.2012
Microsoft Exchange Server 2010 SP2 RU4

14.02.0318.002 13.08.2012
Microsoft Exchange Server 2010 SP2 RU4 v2

14.02.0318.004 09.10.2012
Microsoft Exchange Server 2010 SP2 RU5

14.02.0328.005 13.11.2012
Microsoft Exchange Server 2010 SP2 RU5 v2

14.02.0328.010 10.12.2012
Microsoft Exchange Server 2010 SP2 RU6

14.02.0342.003 11.02.2013
Microsoft Exchange Server 2010 SP3

14.03.0123.004 12.02.2013
Microsoft Exchange Server 2010 SP3 RU1

Exchange: Build Nummern

Montag, den 27. Dezember 2010 um 08:17 Uhr

14.03.0146.000 29.05.2013
Microsoft Exchange Server 2010 SP3 RU2

14.03.0158.001 13.08.2013
Microsoft Exchange Server 2010 SP3 RU3

14.03.0169.001 25.11.2013
Microsoft Exchange Server 2010 SP3 RU4

14.03.174.001 10.12.2013
Microsoft Exchange Server 2010 SP3 RU5

14.03.181.006 24.02.2014
Microsoft Exchange Server 2010 SP3 RU6

14.03.195.001 23.05.2014
Microsoft Exchange Server 2010 SP3 RU7

14.03.210.002 26.08.2014
Microsoft Exchange Server 2010 SP3 RU8

14.03.224.001 09.12.2014
Microsoft Exchange Server 2010 SP3 RU8 v2

14.03.224.002 12.12.2014
Microsoft Exchange Server 2010 SP3 RU9

14.03.235.001 16.03.2015
Microsoft Exchange Server 2010 SP3 RU10

14.03.0248.002 16.06.2015
Microsoft Exchange Server 2010 SP3 RU11

14.03.0266.001 11.09.2015
Microsoft Exchange Server 2010 SP3 RU12

14.03.0279.002 10.12.2015
Microsoft Exchange Server 2010 SP3 RU13

14.03.0294.000 14.03.2016
Microsoft Exchange Server 2010 SP3 RU14

14.03.0301.000 12.06.2016
Microsoft Exchange Server 2010 SP3 RU15

14.03.0319.002 12.09.2016
Microsoft Exchange Server 2010 SP3 RU16

14.03.0339.000 12.12.2016
Microsoft Exchange Server 2010 SP3 RU17

Exchange: Build Nummern

Montag, den 27. Dezember 2010 um 08:17 Uhr

14.03.0352.000 20.03.2017
Microsoft Exchange Server 2010 SP3 RU18

14.03.0361.001 06.07.2017
Microsoft Exchange Server 2010 SP3 RU19

14.03.0382.000 17.12.2017
Microsoft Exchange Server 2010 SP3 RU20

14.03.0389.001 05.03.2018
Microsoft Exchange Server 2010 SP3 RU21

14.03.0399.002 07.05.2018
Microsoft Exchange Server 2010 SP3 RU22

14.03.0411.000 12.06.2018
Microsoft Exchange Server 2010 SP3 RU23

14.03.0417.001 13.08.2018
Microsoft Exchange Server 2010 SP3 RU24

14.03.0419.000 05.09.2018
Microsoft Exchange Server 2010 SP3 RU25

14.03.0435.000 08.01.2019
Microsoft Exchange Server 2010 SP3 RU26

14.03.0442.000 12.02.2019

Exchange 2013

Version

Datum

Microsoft Exchange Server 2013 Preview	15.00.0466.013	16.07.2012
Microsoft Exchange Server 2013 RTM	15.00.0516.032	11.10.2012
Microsoft Exchange Server 2013 CU1	15.00.0620.029	02.04.2013
Microsoft Exchange Server 2013 CU2	15.00.0712.022	09.07.2013
Microsoft Exchange Server 2013 CU2 SP1	15.00.0712.024	29.07.2013
Microsoft Exchange Server 2013 CU3	15.00.0775.038	25.11.2013
Microsoft Exchange Server 2013 SP1 CU1	15.00.0847.032	24.02.2014
Microsoft Exchange Server 2013 CU5	15.00.0913.022	23.05.2014
Microsoft Exchange Server 2013 CU6	15.00.0995.029	26.08.2014
Microsoft Exchange Server 2013 CU7	15.00.1044.025	08.12.2014

Exchange: Build Nummern

Montag, den 27. Dezember 2010 um 08:17 Uhr

Microsoft Exchange Server 2013 CU8	5.00.1076.009	16.03.2015
Microsoft Exchange Server 2013 CU9	5.00.1104.005	16.06.2015
Microsoft Exchange Server 2013 CU10	5.00.1130.007	14.09.2015
Microsoft Exchange Server 2013 CU11	5.00.1156.006	10.12.2015
Microsoft Exchange Server 2013 CU12	5.00.1178.004	14.03.2016
Microsoft Exchange Server 2013 CU13	5.00.1210.003	20.06.2016
Microsoft Exchange Server 2013 CU14	5.00.1236.003	20.09.2016
Microsoft Exchange Server 2013 CU15	5.00.1263.005	12.12.2016
Microsoft Exchange Server 2013 CU16	5.00.1293.002	20.03.2017
Microsoft Exchange Server 2013 CU17	5.00.1320.004	24.06.2017
Microsoft Exchange Server 2013 CU18	5.00.1347.002	16.09.2017
Microsoft Exchange Server 2013 CU19	5.00.1365.001	17.12.2017
Microsoft Exchange Server 2013 CU20	5.00.1367.003	15.03.2018
Microsoft Exchange Server 2013 CU21	5.00.1395.004	12.06.2018
Microsoft Exchange Server 2013 CU22	5.00.1473.003	12.02.2019

Exchange 2016	Version	Datum
Microsoft Exchange Server 2016 Preview	15.01.0225.017	22.07.2015
Microsoft Exchange Server 2016 RTM	15.01.0225.042	28.09.2015
Microsoft Exchange Server 2016 CU1	15.01.0396.030	14.03.2016
Microsoft Exchange Server 2016 CU2	15.01.0466.034	20.06.2016
Microsoft Exchange Server 2016 CU3	15.01.0544.027	14.09.2016
Microsoft Exchange Server 2016 CU4	15.01.0669.032	12.12.2016
Microsoft Exchange Server 2016 CU5	15.01.0845.034	20.03.2017
Microsoft Exchange Server 2016 CU6	15.01.1034.026	24.06.2017
Microsoft Exchange Server 2016 CU7	15.01.1261.035	16.09.2017
Microsoft Exchange Server 2016 CU8	15.01.1415.002	17.12.2017
Microsoft Exchange Server 2016 CU9	15.01.1466.003	15.03.2018
Microsoft Exchange Server 2016 CU10	15.01.1531.003	12.06.2018
Microsoft Exchange Server 2016 CU11	15.01.1591.010	04.10.2018
Microsoft Exchange Server 2016 CU12	15.01.1713.005	12.02.2019

Exchange: Build Nummern

Montag, den 27. Dezember 2010 um 08:17 Uhr

Exchange 2019	Version	Datum
Microsoft Exchange Server 2019 Preview	15.02.0196.000	24.07.2018
Microsoft Exchange Server 2019 RTM	15.02.0221.012	22.10.2018
Microsoft Exchange Server 2019 CU1	15.02.0330.006	12.02.2019

<http://support.microsoft.com/kb/158530>

<http://www.msxfaq.de/admin/build.htm>

<http://blogs.technet.com/b/exchange/archive/2010/03/08/3409469.aspx>