

### Exchange-Schema

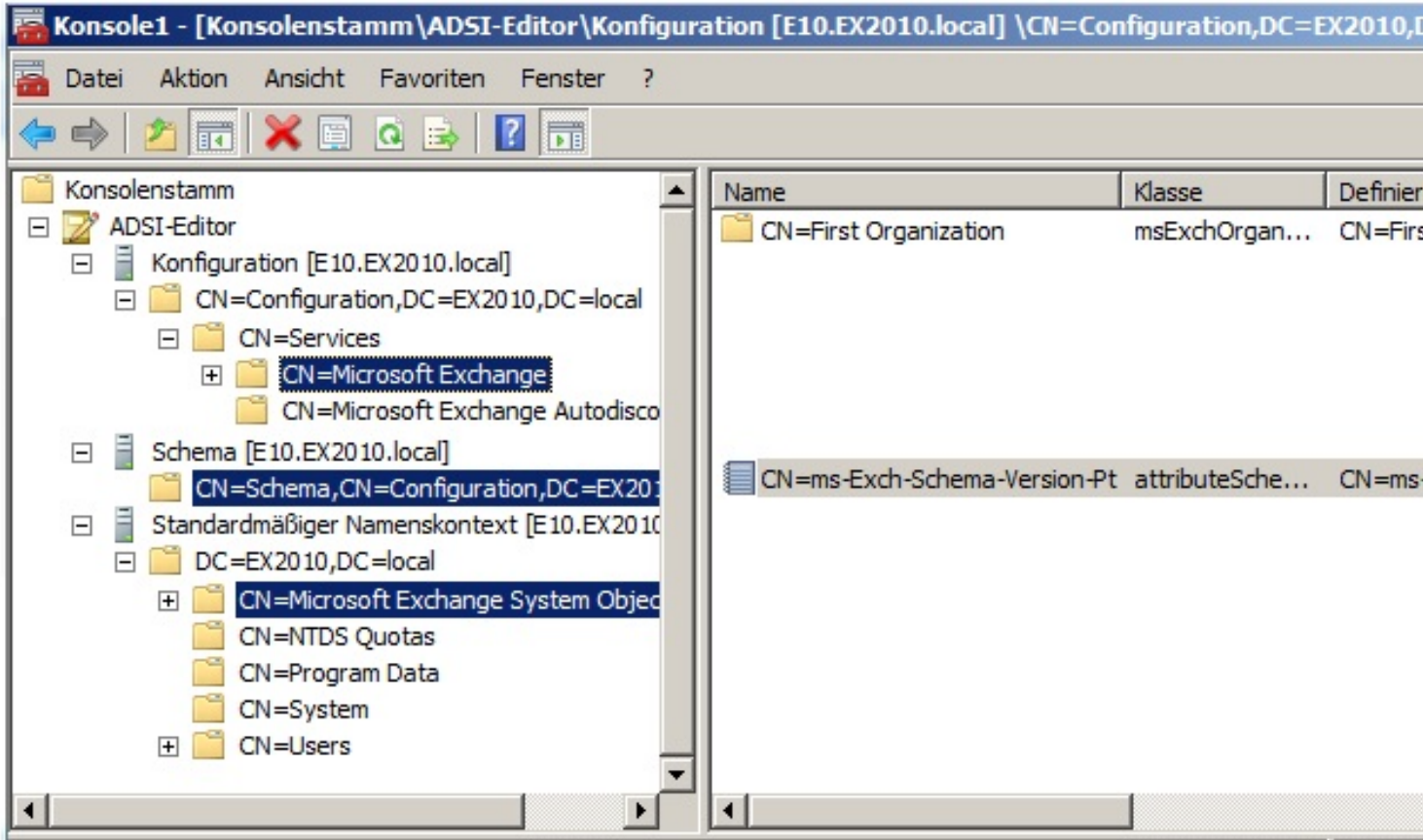
Um die Version des aktuellen Exchange-Schemas auszulesen, kann man

- die Eigenschaft „rangeUpper“ für das Objekt „ms-Exch-Schema-Version-Pt“ aus der Schemapartition oder
- die Eigenschaft „ObjectVersion“ der Exchange-Organisation der Konfigurationpartition auslesen.

Die Exchange-Schema-Version der Domain erhält man über die Eigenschaft „ObjectVersion“ des Containers „Microsoft Exchange System Objects“:

# Exchange: Schema-Version

Montag, den 18. Februar 2013 um 14:23 Uhr



Administrators: Eingabeaufforderung

```
C:\Users\Administrator>dsquery * CN=ms-Exch-Schema-Version-Pt,cn=schema,cn=configuration,dc=ex2010,dc=local -scope base -attr objectversion
objectversion
12014
```

Überblick:

Administrators: Eingabeaufforderung

Attribut	Wert
objectVersion	47
otherWellKnownObj...	<Nicht festgelegt>
partialAttributeDeletio...	<Nicht festgelegt>

```
C:\Users\Administrator>dsquery * CN=Schema,CN=Configuration,DC=EX2010,DC=local -scope base -attr objectversion
objectversion
47
```

Überblick:

<http://www.microsoft.com/press/pr/2008/02/20/exchange-server-schema-version/>